



certifié ISO 14001

Geotrie

Année 2007



L'actualité des déchets en Dordogne

ZOOM
sur la modernisation
du centre de transfert
des déchets
de Bergerac

les activités du SMD3 en images



SOMMAIRE

O.D.D. 24

*Observatoire départemental
des déchets de la dordogne
>p3*

*Bergerac,
le centre de transfert
des déchets
s'offre une seconde jeunesse
>p4*

*La vie des filières
>p7*

*Le coin des jeunes pousses
>p8*

*Actions
de sensibilisation
et de prévention
>p9*

*Actualités
>p10*

*Syndicats et groupements
de communes
adhérents au syndicat
>p11*

EDITORIAL

600 kilos ! C'est la quantité moyenne de déchets produits en 2006 par chaque foyer de Dordogne. Pour collecter et gérer ces importantes quantités de déchets, le service public s'adapte et se modernise régulièrement dans le département.

Le SMD3, qui gère le traitement de ces déchets depuis plus de 10 ans, mise sur les technologies de pointe mais reste très attentif à la maîtrise des coûts financiers et environnementaux.

Le succès de la reconduction de la certification ISO 14001 (norme de qualité environnementale) du SMD3, en juin 2007, en témoigne.

Equiper toujours mieux le département : c'est moderniser le centre de transfert de Bergerac, c'est aussi réaliser deux centres de stockage des déchets inertes, c'est enfin anticiper la modernisation du centre de stockage de déchets ultimes de Saint Laurent des Hommes.

Les nouvelles filières de déchets prennent également leur essor. Valoriser au maximum le polystyrène, l'électroménager, les télévisions... limite les déchets destinés à l'enfouissement !

Equiper, moderniser, valoriser... mais aussi sensibiliser, telle est l'autre priorité du SMD3. Pour cela, le syndicat multiplie les actions de communication envers le grand public : livrets de coloriage à destination des tout-petits ; cahiers de textes et spectacle pour les écoles primaires ; exposition itinérante sur l'éco-consommation et concours sur le recyclage pour les collégiens ; opération « sacs de caisse » et campagne d'affichage pour le grand public ; et enfincircuit de visite ouvert à tous du siège HQE « haute qualité environnementale » du SMD3.

Les élus du syndicat sont très attentifs à la gestion raisonnée des déchets dans notre département. Nous sommes tous les acteurs de notre environnement. Chacun de nos gestes compte ! Pensons-y !

Francis COLBAC et François ROUSSEL
Co-Présidents du SMD3



GÉOTRIE

Édité par le Syndicat Mixte Départemental pour la Gestion des Déchets Ménagers et Assimilés de la Dordogne.

SMD3

La Rampinsolle BP 24

24660 COULOUNIEX-CHAMIERES

Tél. 05 53 45 58 90 Fax. 05 53 45 54 99

www.smd3.fr

contact@smd3.fr

ISSN 1624-4478

Imprimé sur papier recyclé en 170.000 exemplaires.

Impression : ACTIS

Directeurs de la publication : Francis Colbac, François Roussel

Rédacteur en Chef : Bertrand Boisserie

Equipe projet : Valérie Touzeau, Patricia Garrigues

et Corinne Fourteau

Conception : Agence Comevents Brive

Crédits photographiques :

SMD3; Chassain; Archi Studio ; Sylvain HITAU

ECO EMBALLAGES ; Studio Comevents.



Francis COLBAC
François ROUSSEL

ZOOM sur l'année 2006

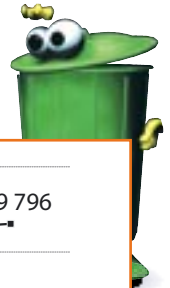
Dernière minute :
l'ODD24 s'est doté en 2007 d'un nouveau logiciel informatique afin d'améliorer l'exploitation des statistiques « déchets » du département.

N'hésitez pas à contacter le service exploitation du SMD3 qui gère l'ODD 24 pour en savoir plus ☎ 05-53-45-54-95

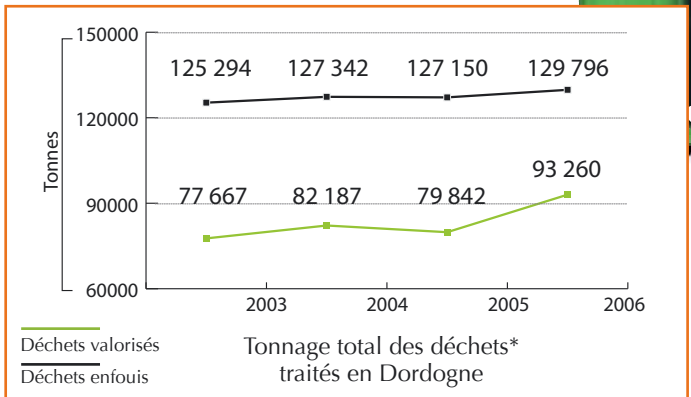


En 2006, **223 000 tonnes** de déchets ont été traitées en Dordogne (soit un poids équivalent à 400 avions AIRBUS A380, le plus grand avion du monde !).
Chaque périgourdin produit en moyenne 600 kilos de déchets chaque année.

42 % de ces déchets ont été valorisés selon trois méthodes : le réemploi, le recyclage et le compostage. Ce taux est en augmentation en 2006 grâce aux efforts de chacun.
Poursuivons dans cette voie !

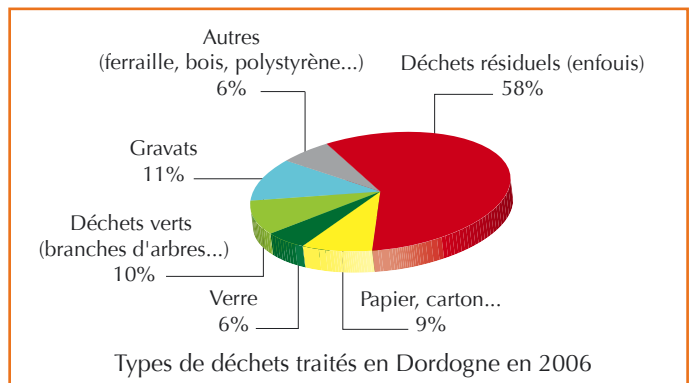


Résultats 2006



*déchets issus de la collecte en porte à porte, des déchèteries et des bornes d'apport volontaire.

« Chaque déchet valorisé est positif pour notre environnement. Pensons-y ! »



... la SUITE sur notre site Internet www.smd3.fr dans la rubrique « chiffres clés »



Qu'est-ce qu'un centre de transfert ?

Un centre de transfert (ou centre local des déchets CLD) est un site où les déchets collectés localement par les camions-bennes sont regroupés par secteur géographique. Ils sont ensuite compactés et orientés vers les centres de traitement appropriés (centre de tri ...).

Les objectifs de cette infrastructure « intermédiaire » sont :

- **d'optimiser** le transport des déchets avec des camions de grand volume (enjeu environnemental et optimisation du coût d'acheminement),
- **de mesurer** les volumes et la qualité des déchets collectés par secteur grâce à des pesées informatisées et reliées à l'observatoire départemental des déchets.

« La Dordogne compte 6 CLD sur son territoire. »

Bref historique (AUJOURD'HUI)

Carte d'identité du centre actuel

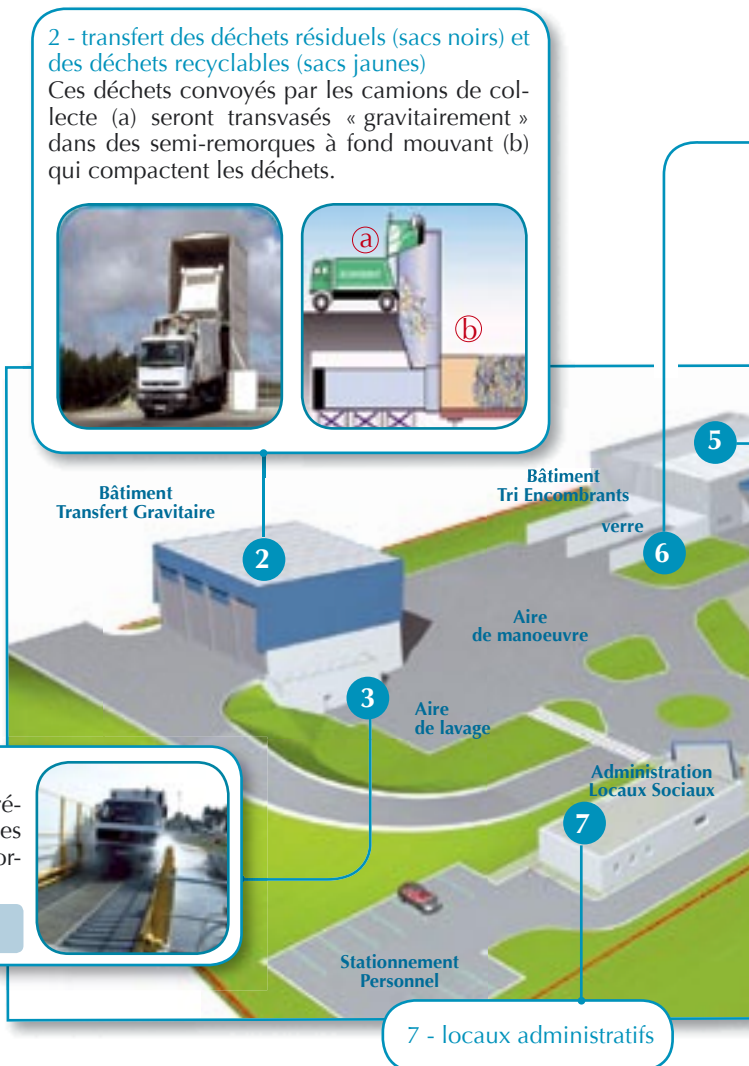
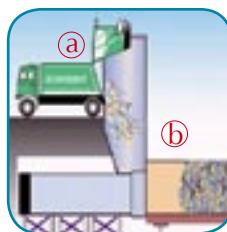
- **Date de naissance** : années 80
- **Implantation** : zone industrielle de Campréal
- **Vocation** : centre de transfert des déchets ménagers et assimilés de 69 000 habitants du département
- **Activité du site** : 21 000 tonnes/an de déchets ultimes, soit l'équivalent de deux fois le poids de la Tour Eiffel.
- **Technique de transfert** : fosse à déchets + grappin

DEMAIN, projet de modernisation

Le projet s'appuie sur une séparation fonctionnelle du centre de transfert et de la déchèterie existante. Il mise sur une organisation des flux internes hiérarchisés et sécurisés.

2 - transfert des déchets résiduels (sacs noirs) et des déchets recyclables (sacs jaunes)

Ces déchets convoyés par les camions de collecte (a) seront transvasés « gravitairement » dans des semi-remorques à fond mouvant (b) qui compactent les déchets.



3 - aire de lavage

Une aire de lavage est prévue pour tous les véhicules de collecte des déchets sortants du site.



7 - locaux administratifs

s'offre une seconde jeunesse

Ce centre de transfert étant vétuste et trop exigü, le SMD3 a souhaité le moderniser.



CLD actuel de BERGERAC

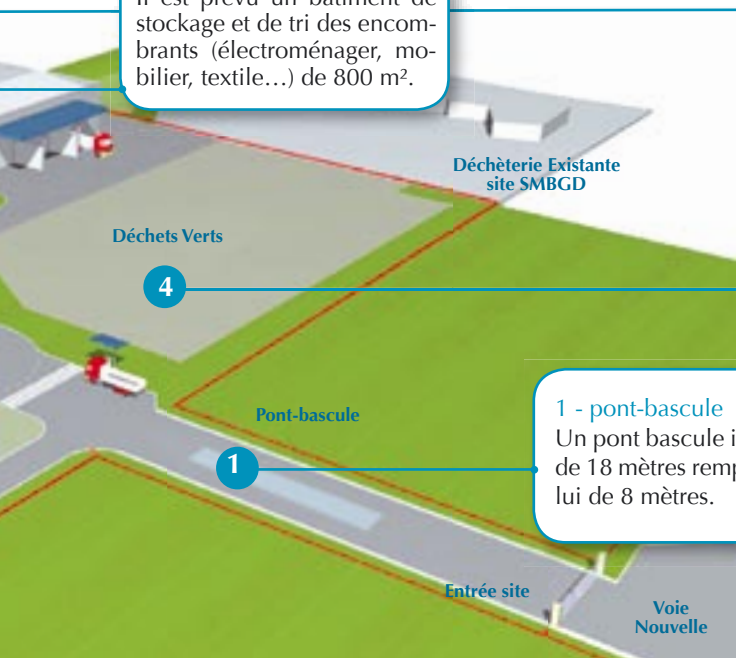


Grappin à déchets

6 - plate-forme de stockage du verre : 320 m²



5 - transfert des encombrants
Il est prévu un bâtiment de stockage et de tri des encombrants (électroménager, mobilier, textile...) de 800 m².



Déchèterie Existante site SMBGD

4 - aire de broyage des déchets verts : 2500 m²



1 - pont-bascule
Un pont bascule informatisé de 18 mètres remplacera celui de 8 mètres.



calendrier

Etudes :
2006

Construction :
2007-2008

Mise en service :
Septembre 2008

..... visite guidée d'un centre multifilières

L'entrée du futur centre de transfert de Bergerac



Le CLD de Bergerac en chiffres

	2005	demain
sac noirs	21 000	22 000
sacs jaunes	2 600	3 000
encombrants	-	2 500
verre	-	2 600
déchets verts	4 250	5 500

en tonnes/an

Sources : Etude TRIVALOR 2006

Fiche d'identité des acteurs

- **Maître d'ouvrage :**
SMD3
- **Assistance à maîtrise d'ouvrage :**
groupement TRIVALOR ECTARE.
- **Maîtrise d'oeuvre et entreprise :**
groupement solidaire qui comprend :
 - 1 architecte : ARCHI STUDIO
 - 1 entreprise mandataire : GTM
 - 1 bureau d'études : INGEROP.



*Le choix architectural
Bâtiments industriels de teintes grise et bleue*

Et c'est pour quand ?

- Démarrage des travaux : **septembre 2007.**
La contrainte majeure est de concilier sur un même lieu l'activité maintenue du site (centre de transfert et déchèterie) et le chantier de travaux.
- Mise en service du nouveau centre : **Septembre 2008.**

« Le coût de l'opération est estimé à 2,2 millions d'euros HT. »

La vie des filières

**Garder la taille fine !
Telle est la devise
du sac noir
en Dordogne.**

Comment ? Le SMD3 a multiplié depuis 2 ans les nouvelles filières de traitement des déchets. Le but est de limiter au maximum les déchets ultimes destinés à l'enfouissement.

*Ne jetez pas vos aiguilles
dans le sac noir !*

Les déchets issus d'activités de soins à risques infectieux (aiguilles...) des habitants de la Dordogne font l'objet d'une collecte spécifique.

- **Méthode de collecte** : boîte jaune vide disponible gratuitement, pour les particuliers dans les pharmacies, boîte jaune pleine à déposer dans une déchèterie
- **Ouverture de la filière** : septembre 2005
- **Mode de traitement de ces déchets** : incinération

Quelques chiffres, boîtes collectées

Années	2005	2006	2007*
Nombre de boîtes	601	4435	5500

* prévisions

Le polystyrène (PSE) s'offre une seconde vie !

Cette matière blanche composée de 98% d'air se recycle à 100 % ! Mode d'emploi.

- **Méthode de collecte** : bornes spéciales dans une trentaine de déchèteries du département
- **Ouverture de la filière** : octobre 2005
- **Sa deuxième vie** : gravier plastique non polluant, souvent utilisé pour les travaux de drainage des terres agricoles ; nouvelle matière première pour des objets en plastique (pare-choc de voiture, coque d'ordinateurs...)

Quelques chiffres, sacs collectés

Années	2005	2006	2007*
Nombre de sacs	40	62	65

1 sac de 1 m³ de PSE = 8 mètres de drains

* prévisions

La loi l'oblige. Tous les déchets d'équipements électriques et électroniques (DEEE) des ménages doivent être collectés sélectivement pour être ensuite dépollués et recyclés par des professionnels spécialisés.



• **Trois méthodes de collecte en Dordogne** :

- **la reprise** du matériel usagé par le distributeur qui vend un appareil neuf (« un pour un ») ;
- **le don** du matériel usagé à une association caritative ;
- **le dépôt** du matériel usagé dans une déchèterie.

• **Ouverture de la filière départementale dans les déchèteries** : février 2007

• **Leur deuxième vie** : réemploi de certains appareils réparés, transformation en nouvelle matière première (plastique, métaux)...

Quelques chiffres, tonnes collectées

Années	2005	2006	2007*
Tonnes	160	195	900

* prévisions



Drain agricole

Borne de collecte

*Votre ordinateur
se recycle !*

Le coin des jeunes pousses

Un cahier de textes pour l'avenir

Pour la quatrième année consécutive, le SMD3 a distribué gratuitement à 12 000 élèves du primaire de la Dordogne et à leurs enseignants un cahier de textes où les enfants ont été sensibilisés à l'importance du **traitement des déchets** d'aujourd'hui pour améliorer leurs conditions de vie de demain.



« **En ouvrant mon cahier de textes :** je découvre tous les jours les « gestes malins » à faire pour protéger la nature, j'apprends plein de choses utiles pour prendre soin du monde dans lequel je vis.

Le spectacle : Recyclage et rires

TAKATOUTRI'YEH ou comment apprendre dès le plus jeune âge à se comporter en **éco-citoyen**.

Cette année, la troupe du Petit Théâtre Vert a présenté 38 séances au cycle 3 des primaires du département. Environ 11 000 enfants ont ainsi pu découvrir les comportements qui permettent de protéger leur environnement.

Un vrai succès !



« **J'ai tout compris :** je fais attention à ce que je jette et où je le jette, je ne gaspille pas, j'aide les autres à faire pareil...

Colorie ta planète !

A l'occasion de la rentrée 2007/2008, 1 000 cahiers de coloriage ont été distribués aux tout-petits (3-5 ans) dans des écoles « test » de la Dordogne. L'objectif était de sensibiliser aux **premiers gestes de tri** à travers des planches ludiques.

« **Mon cahier de coloriage :** c'est une histoire simple qui me permet de comprendre que ma planète est polluée et qu'il existe des solutions pour la sauver.



Actions de sensibilisation et de prévention

- *Quand?*

2e trimestre 2007

- *Pour qui?*

plus particulièrement les collégiens (classes de 6ème et 5ème)

- *Où?*

Dordogne (établissements scolaires...)

- *Le plus :*

« guide d'utilisation » de cette exposition distribué aux enseignants.

Une exposition sur l'eco-consommation tourne en Dordogne

Cette exposition pédagogique constituée de 6 modules interactifs porte sur le thème de la consommation (acte d'achat, devenir des emballages...). Elle est itinérante et est mise à la disposition des adhérents du SMD3 qui programment les séances.

Contact SMD3 :
Damien PEYRUCHAUD
05-53-45-54-95



Le SMD3 vous accueille...

Le SMD3 organise des visites gratuites, sur rendez-vous, de son nouveau siège référencé HQE (Haute Qualité Environnementale).



Contact SMD3 :
Audrey PALVADEAU
05-53-45-54-96



Les choix du SMD3 :

- l'éco-construction (utilisation de matériaux naturels et de procédés à faible impact environnemental, tri des déchets de chantier)
- l'éco-gestion (isolation renforcée, énergies renouvelables)
- le confort (acoustique, visuel et olfactif)
- la santé (qualité sanitaire des espaces, de l'air et de l'eau).

La visite du siège s'effectue en 3 temps :

- Accueil des visiteurs avec la diffusion d'un DVD d'une visite virtuelle en 3D des locaux pour comprendre le fonctionnement des installations,
- Visite du bâtiment avec explications sur les techniques HQE,
- Séance de questions/réponses avec remise d'une plaquette d'information synthétique et ludique.

Distributions gratuites de compost. *A vos pelles !*

Le SMD3 organise plusieurs fois par an des distributions gratuites de compost sur ses plates-formes de compostage de Coulounieix-Chamiers à La Rampinsolle (près de Périgueux) et de Marcillac Saint Quentin (près de Sarlat).

Contact SMD3 :
Céline ALBAGLI
05-53-45-58-93



Actualités



Conseil Général : Un nouveau plan de gestion des déchets en Dordogne

Le Conseil Général de la Dordogne réalise le nouveau plan départemental d'élimination des déchets ménagers et assimilés. Ce document programme et planifie sur 10 ans les actions à mener dans le domaine des déchets. Mis à l'enquête publique au printemps 2007, il doit être validé en fin d'année.

Il fixe les priorités suivantes :

- la **réduction** de la quantité et de la nocivité des déchets,
- l'**augmentation** des performances des collectes sélectives,
- **une amélioration** du réseau des déchèteries,
- **une modernisation et finalisation** du maillage des installations de prise en charge et de valorisation des déchets,
- **une instauration** d'un pré-traitement des déchets résiduels avant enfouissement,
- **des actions en faveur du développement de nouvelles filières de valorisation.**

Comment faire ses courses en éco-citoyen ?

Depuis l'été 2007, le SMD3 met à disposition de ses adhérents des sacs cabas réutilisables en coton issus du commerce équitable et labellisés Max Havelaar. Un carnet de courses «éco-citoyen» accompagne cette opération. Ils sont distribués sur simple demande aux habitants du département. Pour tout renseignement, contactez l'adhérent du SMD3 qui collecte vos déchets (coordonnées page 11).



Le verre se « regroupe » avant le recyclage

Depuis début 2007, trois plates-formes de regroupement du verre supplémentaires ont été construites par le SMD3 à Saint Laurent des Hommes, Dussac et Cussac. Deux aires sont également prévues à Bergerac et Marcillac Saint Quentin. Désormais, le regroupement du verre dans le département, avant son départ vers les usines, s'effectue par secteur géographique et limite ainsi la circulation des camions sur des grands trajets.



plate-forme de Dussac

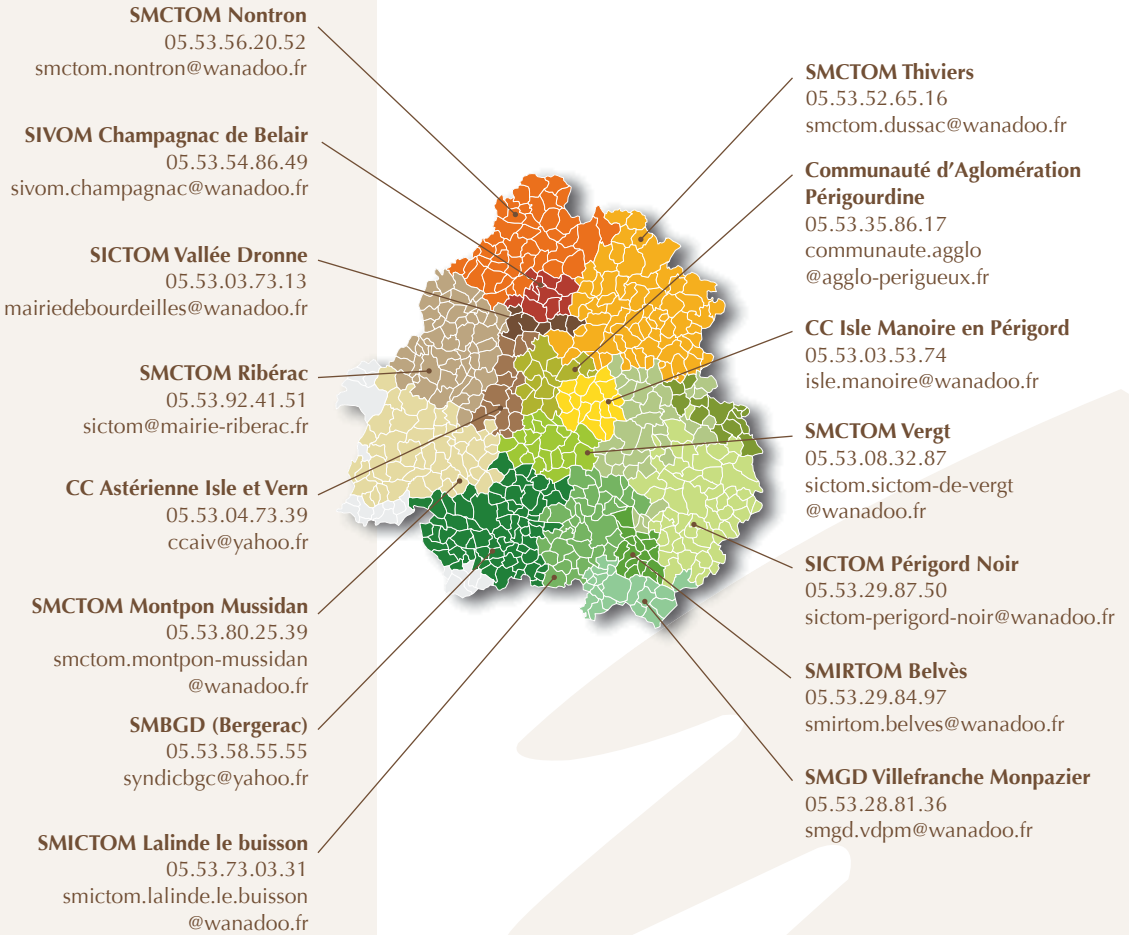
Un tri des déchets respectueux de l'environnement

Le centre de tri des déchets de Marcillac Saint Quentin a été certifié ISO 14001 en avril 2007. Cette reconnaissance de sa politique environnementale s'ajoute aux autres certifications ISO 9001 et OHAS 18000.

SYNDICATS ET GROUPEMENTS DE COMMUNES ADHÉRENTS DU SMD3

Les syndicats et groupements de communes, adhérents du SMD3, gèrent la collecte des déchets dans le département de la Dordogne.

Retrouvez leurs coordonnées sur la carte ci-dessous :



COMMUNES INDÉPENDANTES :
NOUS CONSULTER



Qui est le SMD3 ?

Le SMD3 regroupe toutes les collectivités réalisant la collecte des déchets du département.



Que fait le SMD3 ?

Edition
2007

S.M.D.3



La Rampinsolle BP 24
24 660
COULOUNIEIX-CHAMIER
Tél 05 53 45 58 90
Fax 05 53 45 54 99
contact@smd3.fr
www.smd3.fr



Transfert des déchets



Transport des déchets



Tri

Traitement
des déchets



Compostage



Enfouissement



Sensibilisation du public

2007